

## ANEXO 1

### Descrição e localização da Unidade de Manejo Florestal

Serão licitadas cinco Unidades de Manejo Florestal (UMFs) localizadas na Floresta Nacional (Flona) de Humaitá. A área encontra-se devidamente incluída no Cadastro Nacional de Florestas Públicas e no Plano Anual de Outorga Florestal (PAOF) 2020.

Procurou-se adequar os limites das UMFs a limites físicos naturais de fácil identificação, como rios e igarapés. Por sua vez, os limites artificiais (linhas secas e estradas) foram definidos visando a reduzir os custos de demarcação.

Com o objetivo de estabelecer limites precisos para a geração do memorial descritivo da UMF, foram analisados dados como imagens, modelos digitais de elevação e arquivos vetoriais relacionados a seguir:

- Plano de Manejo da Flona de Humaitá;
- Divisão territorial dos municípios brasileiros – Bc250 - versão 2015 (IBGE);
- Hidrografia – Bc250 - versão 2017 (IBGE);
- Modelo digital de superfície SRTM 30m da USGS.

As áreas e os perímetros calculados são planos e não consideram o fator topográfico. Portanto, são passíveis de mudança após a demarcação *in loco* da unidade de manejo e podem oscilar quando calculadas em sistemas de informação geográfica. O Quadro 1 apresenta a área em hectares das Unidades de Manejo Florestal.

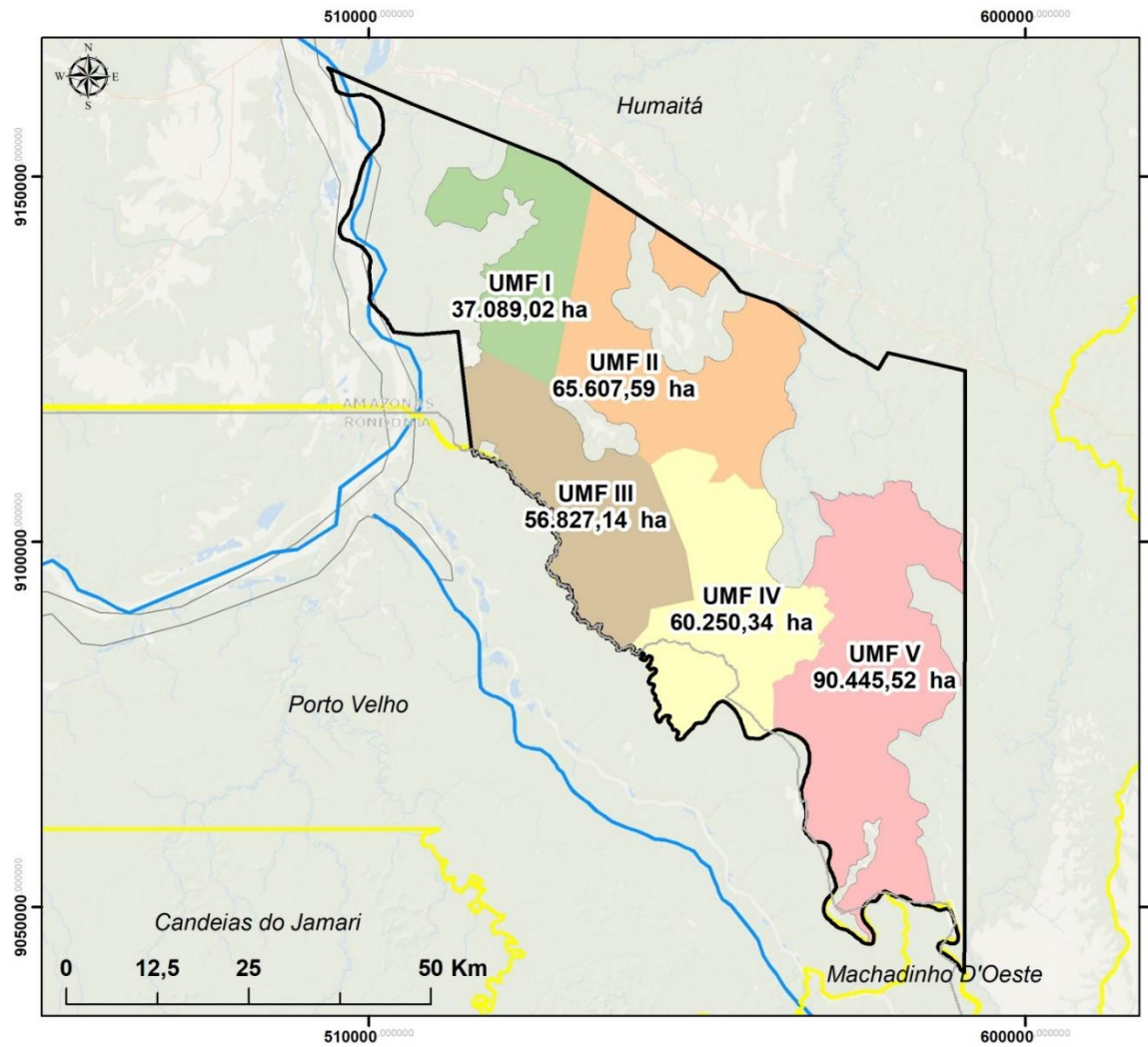
**Quadro 1. Unidades de Manejo Florestal da Floresta Nacional de Humaitá.**

Unidades de Manejo Florestal	Área (ha)
UMF I	37.089,02
UMF II	65.607,59
UMF III	56.827,14
UMF IV	60.250,34
UMF V	90.445,52

A seguir são apresentados os memoriais descritivos e mapas das UMFs que compõem o lote de concessão florestal do Edital da Concorrência nº 01/2020.

## Unidades de Manejo Florestal na Floresta Nacional de Humaitá

### FLORESTA NACIONAL DE HUMAITÁ UNIDADES DE MANEJO FLORESTAL (UMF)



#### Localização no Estado



#### Localização nos Municípios



#### Legenda

- UMF I
- UMF II
- UMF III
- UMF IV
- UMF V
- Floresta Nacional de Humaitá
- Divisa Municipal

Datum de referência: SIRGAS 2000  
Universal Transversa Mercator - Zona 20S

