



# CAR

## CADASTRO AMBIENTAL RURAL

# Boletim Informativo

Fevereiro de 2016

# EXTRATO GERAL

# BRASIL

# EXTRATO – BRASIL

ÁREA PASSÍVEL DE CADASTRO <sup>1</sup>	ÁREA TOTAL CADASTRADA <sup>2</sup>	PERCENTUAL DE ÁREA CADASTRADA <sup>3</sup>
397.836.864 ha	268.863.661 ha	<b>67,58%</b>

**Número de Imóveis Cadastrados<sup>2</sup>: 2.436.014**

<sup>1</sup>A área passível de cadastro é estimada com base no Censo Agropecuário 2006, do Instituto Brasileiro de Geografia e Estatística - IBGE, e nas atualizações do Distrito Federal e dos estados Amapá, Amazonas, Espírito Santo, Pará e Mato Grosso

<sup>2</sup>As informações correspondem à soma dos dados: do Sistema de Cadastro Ambiental Rural (SICAR); dos sistemas estaduais do Espírito Santo, Mato Grosso do Sul, Pará e São Paulo; e dos Assentamentos da Reforma Agrária

<sup>3</sup>Percentual calculado com base na área passível de cadastro

Incremento mensal em  
área de imóveis:

**2,30%**

**Incremento mensal**  
**6.050.164 hectares**  
**105.620 imóveis**

# EXTRATO GERAL – BRASIL

	Região	Área Passível de Cadastro <sup>1</sup> em hectares	Área Cadastrada <sup>2</sup> em hectares	Imóveis Cadastrados <sup>2</sup>	Percentual de Área Cadastrada <sup>3</sup>
Geral Brasil	Norte	93.717.515	78.661.428	356.855	83,93%
	Nordeste	76.074.156	29.248.486	238.215	38,45%
	Centro-Oeste	129.889.570	85.151.421	239.803	65,56%
	Sudeste	56.374.996	37.999.827	625.099	67,41%
	Sul	41.780.627	14.904.882	571.372	35,67%
Assentamentos 1 <sup>4</sup>			8.036.392	136.911	
Assentamentos 2 <sup>5</sup>			14.861.225	267.759	
<b>Total Geral</b>		<b>397.836.864</b>	<b>268.863.661</b>	<b>2.436.014</b>	<b>67,58%</b>

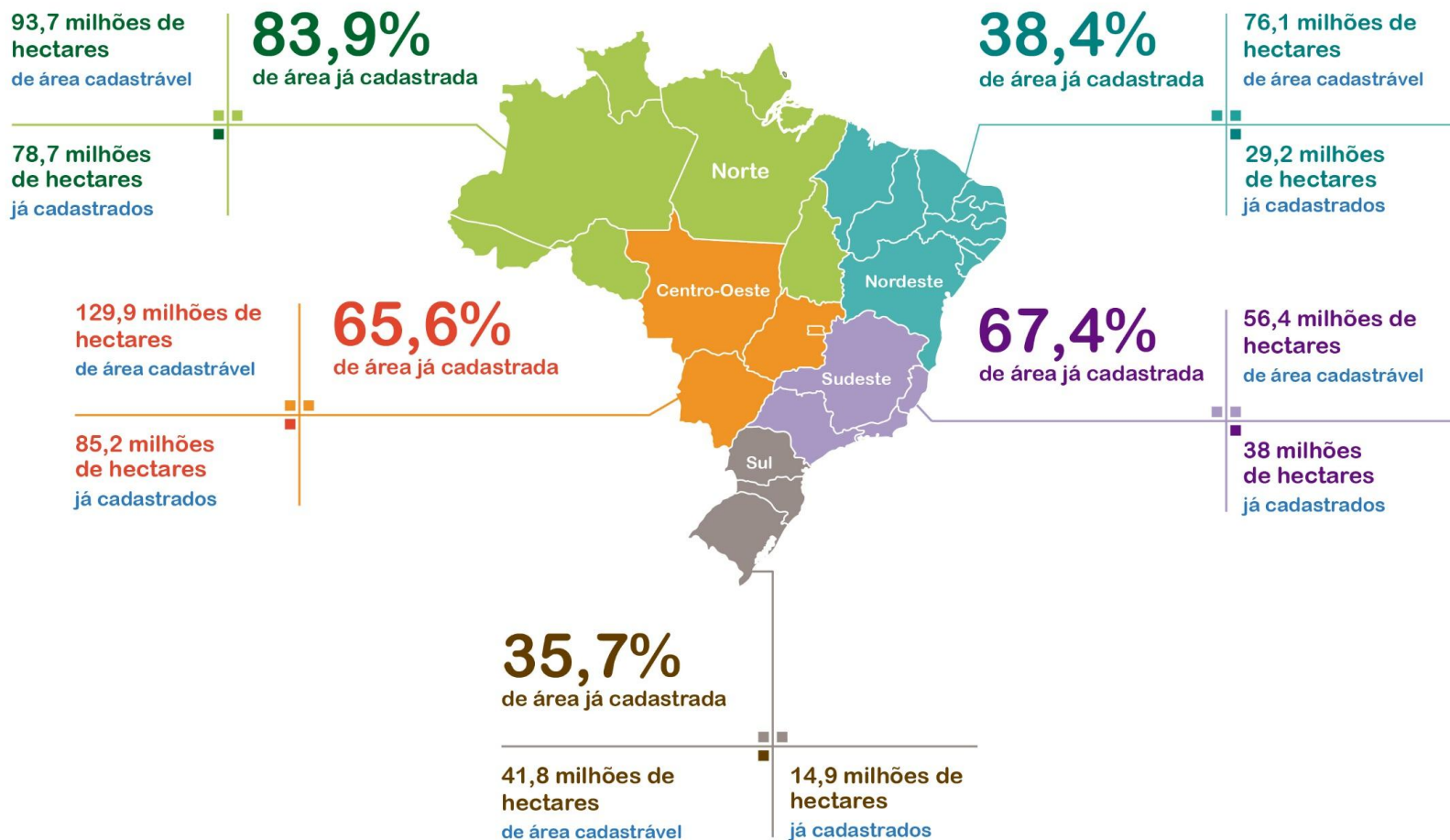
<sup>1</sup>Área estimada com base no Censo Agropecuário 2006 (IBGE) e nas atualizações do Distrito Federal e dos estados Amapá, Amazonas, Espírito Santo, Pará e Mato Grosso

<sup>2</sup>Para os estados de Mato Grosso do Sul, Espírito Santo e Pará as informações correspondem aos dados declarados pelo estado em 29/02/2016; para o estado de São Paulo as informações referem-se a 28/02/2016

<sup>3</sup>Percentual calculado com base na área passível de cadastro

<sup>4</sup>Projetos de Assentamentos do INCRA em cadastramento no SICAR

<sup>5</sup>Projetos de Assentamentos do INCRA aguardando envio de dados (Sistemas Estaduais) para o SICAR



# Extrato Estados

# Região Norte

# EXTRATO – ACRE

ÁREA PASSÍVEL DE CADASTRO <sup>1</sup>	ÁREA TOTAL CADASTRADA <sup>2</sup>	PERCENTUAL DE ÁREA CADASTRADA <sup>3</sup>
3.528.543 ha	8.588.184 ha	Acima de 100%

**Número de Imóveis Cadastrados<sup>2</sup>: 34.537**

<sup>1</sup>Área estimada com base no Censo Agropecuário 2006 (IBGE)

<sup>2</sup>Dados obtidos do SICAR em 29/02/2016, incluindo os Beneficiários da Reforma Agrária

<sup>3</sup>Percentual calculado com base na área passível de cadastro

Incremento em relação ao mês anterior  
303.745 hectares

# EXTRATO – AMAPÁ

ÁREA PASSÍVEL DE CADASTRO <sup>1</sup>	ÁREA TOTAL CADASTRADA <sup>2</sup>	PERCENTUAL DE ÁREA CADASTRADA <sup>3</sup>
2.079.381 ha	2.146.717 ha	Acima de 100%

**Número de Imóveis Cadastrados<sup>2</sup>: 9.871**

<sup>1</sup>Dado atualizado pelo estado em Abril de 2015

<sup>2</sup>Dados obtidos do SICAR em 29/02/2016, incluindo os Beneficiários da Reforma Agrária

<sup>3</sup>Percentual calculado com base na área passível de cadastro

Incremento em relação ao mês anterior  
35.811 hectares



# EXTRATO – AMAZONAS

ÁREA PASSÍVEL DE CADASTRO <sup>1</sup>	ÁREA TOTAL CADASTRADA <sup>2</sup>	PERCENTUAL DE ÁREA CADASTRADA <sup>3</sup>
6.733.964 ha	10.036.544 ha	Acima de 100%
<b>Número de Imóveis Cadastrados<sup>2</sup>: 23.933</b>		
<sup>1</sup> Dado atualizado pelo estado em Abril de 2015		
<sup>2</sup> Dados obtidos do SICAR em 29/02/2016, incluindo os Beneficiários da Reforma Agrária		
<sup>3</sup> Percentual calculado com base na área passível de cadastro		

Incremento em relação ao mês anterior  
213.084 hectares

# EXTRATO – PARÁ

ÁREA PASSÍVEL DE CADASTRO <sup>1</sup>	ÁREA TOTAL CADASTRADA <sup>2</sup>	PERCENTUAL DE ÁREA CADASTRADA <sup>3</sup>
56.836.278 ha	39.437.724 ha	69,39%
<b>Número de Imóveis Cadastrados<sup>2</sup>: 160.701</b>		
<sup>1</sup> Dado atualizado pelo estado em Abril de 2015		
<sup>2</sup> Dados atualizados pelo estado em 31/01/2016		
<sup>3</sup> Percentual calculado com base na área passível de cadastro		

Incremento em relação ao mês anterior  
2.186 hectares

# EXTRATO – RONDÔNIA

ÁREA PASSÍVEL DE CADASTRO <sup>1</sup>	ÁREA TOTAL CADASTRADA <sup>2</sup>	PERCENTUAL DE ÁREA CADASTRADA <sup>3</sup>
8.433.868 ha	7.275.228 ha	86,26%

**Número de Imóveis Cadastrados<sup>2</sup>: 82.191**

<sup>1</sup>Área estimada com base no Censo Agropecuário 2006 (IBGE)

<sup>2</sup>Dados obtidos do SICAR em 29/02/2016, incluindo os Beneficiários da Reforma Agrária

<sup>3</sup>Percentual calculado com base na área passível de cadastro

Incremento em relação ao mês anterior  
280.525 hectares

# EXTRATO – RORAIMA

ÁREA PASSÍVEL DE CADASTRO <sup>1</sup>	ÁREA TOTAL CADASTRADA <sup>2</sup>	PERCENTUAL DE ÁREA CADASTRADA <sup>3</sup>
1.717.532 ha	2.838.167 ha	Acima de 100%

**Número de Imóveis Cadastrados<sup>2</sup>: 16.904**

<sup>1</sup>Área estimada com base no Censo Agropecuário 2006 (IBGE)

<sup>2</sup>Dados obtidos do SICAR em 29/02/2016, incluindo os Beneficiários da Reforma Agrária

<sup>3</sup>Percentual calculado com base na área passível de cadastro

Incremento em relação ao mês anterior  
60.006 hectares

# EXTRATO – TOCANTINS

ÁREA PASSÍVEL DE CADASTRO <sup>1</sup>	ÁREA TOTAL CADASTRADA <sup>2</sup>	PERCENTUAL DE ÁREA CADASTRADA <sup>3</sup>
14.387.949 ha	8.338.863 ha	57,96%
<b>Número de Imóveis Cadastrados<sup>2</sup>: 28.718</b>		
<sup>1</sup> Área estimada com base no Censo Agropecuário 2006 (IBGE)		
<sup>2</sup> Dados obtidos do SICAR em 29/02/2016, incluindo os Beneficiários da Reforma Agrária		
<sup>3</sup> Percentual calculado com base na área passível de cadastro		

Incremento em relação ao mês anterior  
261.822 hectares

# Extrato Estados

# Região Nordeste

# EXTRATO – ALAGOAS

ÁREA PASSÍVEL DE CADASTRO <sup>1</sup>	ÁREA TOTAL CADASTRADA <sup>2</sup>	PERCENTUAL DE ÁREA CADASTRADA <sup>3</sup>
2.112.574 ha	330.439 ha	15,64%

**Número de Imóveis Cadastrados<sup>2</sup>: 15.657**

<sup>1</sup>Área estimada com base no Censo Agropecuário 2006 (IBGE)

<sup>2</sup>Dados obtidos do SICAR em 29/02/2016, incluindo os Beneficiários da Reforma Agrária

<sup>3</sup>Percentual calculado com base na área passível de cadastro

Incremento em relação ao mês anterior  
14.339 hectares

# EXTRATO – BAHIA

ÁREA PASSÍVEL DE CADASTRO <sup>1</sup>	ÁREA TOTAL CADASTRADA <sup>2</sup>	PERCENTUAL DE ÁREA CADASTRADA <sup>3</sup>
29.581.747 ha	7.526.960 ha	25,44%

**Número de Imóveis Cadastrados<sup>2</sup>: 30.222**

<sup>1</sup>Área estimada com base no Censo Agropecuário 2006 (IBGE)

<sup>2</sup>Dados obtidos do SICAR em 29/02/2016, incluindo os Beneficiários da Reforma Agrária

<sup>3</sup>Percentual calculado com base na área passível de cadastro

Incremento em relação ao mês anterior  
209.676 hectares



# EXTRATO – CEARÁ

ÁREA PASSÍVEL DE CADASTRO <sup>1</sup>	ÁREA TOTAL CADASTRADA <sup>2</sup>	PERCENTUAL DE ÁREA CADASTRADA <sup>3</sup>
7.948.067 ha	2.118.270 ha	26,65%

**Número de Imóveis Cadastrados<sup>2</sup>: 28.941**

<sup>1</sup>Área estimada com base no Censo Agropecuário 2006 (IBGE)

<sup>2</sup>Dados obtidos do SICAR em 29/02/2016, incluindo os Beneficiários da Reforma Agrária

<sup>3</sup>Percentual calculado com base na área passível de cadastro

Incremento em relação ao mês anterior  
61.880 hectares

# EXTRATO – MARANHÃO

ÁREA PASSÍVEL DE CADASTRO <sup>1</sup>	ÁREA TOTAL CADASTRADA <sup>2</sup>	PERCENTUAL DE ÁREA CADASTRADA <sup>3</sup>
13.033.568 ha	13.592.243 ha	Acima de 100%

**Número de Imóveis Cadastrados<sup>2</sup>: 63.981**

<sup>1</sup>Área estimada com base no Censo Agropecuário 2006 (IBGE)

<sup>2</sup>Dados obtidos do SICAR em 29/02/2016, incluindo os Beneficiários da Reforma Agrária

<sup>3</sup>Percentual calculado com base na área passível de cadastro

Incremento em relação ao mês anterior  
159.212 hectares

# EXTRATO – PARAÍBA

ÁREA PASSÍVEL DE CADASTRO <sup>1</sup>	ÁREA TOTAL CADASTRADA <sup>2</sup>	PERCENTUAL DE ÁREA CADASTRADA <sup>3</sup>
3.787.162 ha	656.712 ha	17,34%

**Número de Imóveis Cadastrados<sup>2</sup>: 15.372**

<sup>1</sup>Área estimada com base no Censo Agropecuário 2006 (IBGE)

<sup>2</sup>Dados obtidos do SICAR em 29/02/2016, incluindo os Beneficiários da Reforma Agrária

<sup>3</sup>Percentual calculado com base na área passível de cadastro

Incremento em relação ao mês anterior  
39.866 hectares

# EXTRATO – PERNAMBUCO

ÁREA PASSÍVEL DE CADASTRO <sup>1</sup>	ÁREA TOTAL CADASTRADA <sup>2</sup>	PERCENTUAL DE ÁREA CADASTRADA <sup>3</sup>
5.434.076 ha	736.151 ha	13,55%

**Número de Imóveis Cadastrados<sup>2</sup>: 30.146**

<sup>1</sup>Área estimada com base no Censo Agropecuário 2006 (IBGE)

<sup>2</sup>Dados obtidos do SICAR em 29/02/2016, incluindo os Beneficiários da Reforma Agrária

<sup>3</sup>Percentual calculado com base na área passível de cadastro

Incremento em relação ao mês anterior  
131.671 hectares

# EXTRATO – PIAUÍ

ÁREA PASSÍVEL DE CADASTRO <sup>1</sup>	ÁREA TOTAL CADASTRADA <sup>2</sup>	PERCENTUAL DE ÁREA CADASTRADA <sup>3</sup>
9.506.597 ha	2.813.382 ha	29,59%

**Número de Imóveis Cadastrados<sup>2</sup>: 16.699**

<sup>1</sup>Área estimada com base no Censo Agropecuário 2006 (IBGE)

<sup>2</sup>Dados obtidos do SICAR em 29/02/2016, incluindo os Beneficiários da Reforma Agrária

<sup>3</sup>Percentual calculado com base na área passível de cadastro

Incremento em relação ao mês anterior  
161.094 hectares

# EXTRATO – RIO GRANDE DO NORTE

ÁREA PASSÍVEL DE CADASTRO <sup>1</sup>	ÁREA TOTAL CADASTRADA <sup>2</sup>	PERCENTUAL DE ÁREA CADASTRADA <sup>3</sup>
3.187.928 ha	1.034.887 ha	32,46%

**Número de Imóveis Cadastrados<sup>2</sup>: 27.082**

<sup>1</sup>Área estimada com base no Censo Agropecuário 2006 (IBGE)

<sup>2</sup>Dados obtidos do SICAR em 29/02/2016, incluindo os Beneficiários da Reforma Agrária

<sup>3</sup>Percentual calculado com base na área passível de cadastro

Incremento em relação ao mês anterior  
72.934 hectares

# EXTRATO – SERGIPE

ÁREA PASSÍVEL DE CADASTRO <sup>1</sup>	ÁREA TOTAL CADASTRADA <sup>2</sup>	PERCENTUAL DE ÁREA CADASTRADA <sup>3</sup>
1.482.437 ha	439.441 ha	29,64%

**Número de Imóveis Cadastrados<sup>2</sup>: 10.115**

<sup>1</sup>Área estimada com base no Censo Agropecuário 2006 (IBGE)

<sup>2</sup>Dados obtidos do SICAR em 29/02/2016, incluindo os Beneficiários da Reforma Agrária

<sup>3</sup>Percentual calculado com base na área passível de cadastro

Incremento em relação ao mês anterior  
25.727 hectares

# Extrato Estados

# Região Centro-Oeste



# EXTRATO – DISTRITO FEDERAL

ÁREA PASSÍVEL DE CADASTRO <sup>1</sup>	ÁREA TOTAL CADASTRADA <sup>2</sup>	PERCENTUAL DE ÁREA CADASTRADA <sup>3</sup>
478.514 ha	186.090 ha	38,89%

**Número de Imóveis Cadastrados<sup>2</sup>: 2.772**

<sup>1</sup>Dado atualizado pelo DF em Abril de 2015

<sup>2</sup>Dados obtidos do SICAR em 29/02/2016, incluindo os Beneficiários da Reforma Agrária, e subtraindo 381.185 ha referentes à cadastros excluídos da apuração em função de ações de monitoramento do SICAR

<sup>3</sup>Percentual calculado com base na área passível de cadastro

Incremento em relação ao mês anterior  
 6.850 hectares

# EXTRATO – GOIÁS

ÁREA PASSÍVEL DE CADASTRO <sup>1</sup>	ÁREA TOTAL CADASTRADA <sup>2</sup>	PERCENTUAL DE ÁREA CADASTRADA <sup>3</sup>
26.136.081 ha	14.919.364 ha	57,08%

**Número de Imóveis Cadastrados<sup>2</sup>: 80.996**

<sup>1</sup>Área estimada com base no Censo Agropecuário 2006 (IBGE)

<sup>2</sup>Dados obtidos do SICAR em 29/02/2016, incluindo os Beneficiários da Reforma Agrária

<sup>3</sup>Percentual calculado com base na área passível de cadastro

Incremento em relação ao mês anterior  
503.749 hectares

# EXTRATO – MATO GROSSO DO SUL

ÁREA PASSÍVEL DE CADASTRO <sup>1</sup>	ÁREA TOTAL CADASTRADA <sup>2</sup>	PERCENTUAL DE ÁREA CADASTRADA <sup>3</sup>
30.274.975 ha	11.641.875 ha	38,45%
<b>Número de Imóveis Cadastrados<sup>2</sup>: 11.008</b>		
<sup>1</sup> Área estimada com base no Censo Agropecuário 2006 (IBGE)		
<sup>2</sup> Dados atualizados pelo estado em 29/02/2016		
<sup>3</sup> Percentual calculado com base na área passível de cadastro		

Incremento em relação ao mês anterior  
656.358 hectares

# EXTRATO – MATO GROSSO

ÁREA PASSÍVEL DE CADASTRO <sup>1</sup>	ÁREA TOTAL CADASTRADA <sup>2</sup>	PERCENTUAL DE ÁREA CADASTRADA <sup>3</sup>
73.000.000 ha	58.404.092 ha	80,01%

**Número de Imóveis Cadastrados<sup>2</sup>: 145.027**

<sup>1</sup>Dado atualizado pelo estado em Abril de 2015

<sup>2</sup>Dados obtidos do SICAR em 29/02/2016, incluindo os Beneficiários da Reforma Agrária

<sup>3</sup>Percentual calculado com base na área passível de cadastro

Incremento em relação ao mês anterior

748.630 hectares

# Extrato Estados Região Sudeste

# EXTRATO – ESPÍRITO SANTO

ÁREA PASSÍVEL DE CADASTRO <sup>1</sup>	ÁREA TOTAL CADASTRADA <sup>2</sup>	PERCENTUAL DE ÁREA CADASTRADA <sup>3</sup>
4.277.470 ha	1.080.289 ha	25,26%
<b>Número de Imóveis Cadastrados<sup>2</sup>: 28.643</b>		
<sup>1</sup> Dado atualizado pelo estado em Janeiro de 2016		
<sup>2</sup> Dados atualizados pelo estado em 29/02/2016		
<sup>3</sup> Percentual calculado com base na área passível de cadastro		

Incremento em relação ao mês anterior  
38.338 hectares

# EXTRATO – MINAS GERAIS

ÁREA PASSÍVEL DE CADASTRO <sup>1</sup>	ÁREA TOTAL CADASTRADA <sup>2</sup>	PERCENTUAL DE ÁREA CADASTRADA <sup>3</sup>
33.083.503 ha	21.714.214 ha	65,63%

**Número de Imóveis Cadastrados<sup>2</sup>: 349.729**

<sup>1</sup>Área estimada com base no Censo Agropecuário 2006 (IBGE)

<sup>2</sup>Dados obtidos do SICAR em 29/02/2016, incluindo os Beneficiários da Reforma Agrária

<sup>3</sup>Percentual calculado com base na área passível de cadastro

Incremento em relação ao mês anterior  
964.193 hectares

# EXTRATO – SÃO PAULO

ÁREA PASSÍVEL DE CADASTRO <sup>1</sup>	ÁREA TOTAL CADASTRADA <sup>2</sup>	PERCENTUAL DE ÁREA CADASTRADA <sup>3</sup>
16.954.564 ha	12.801.186 ha	75,50%
<b>Número de Imóveis Cadastrados<sup>2</sup>: 226.206</b>		
<sup>1</sup> Área estimada com base no Censo Agropecuário 2006 (IBGE)		
<sup>2</sup> Dados atualizados pelo estado em 28/02/2016		
<sup>3</sup> Percentual calculado com base na área passível de cadastro		

Incremento em relação ao mês anterior  
196.406 hectares



# EXTRATO – RIO DE JANEIRO

ÁREA PASSÍVEL DE CADASTRO <sup>1</sup>	ÁREA TOTAL CADASTRADA <sup>2</sup>	PERCENTUAL DE ÁREA CADASTRADA <sup>3</sup>
2.059.459 ha	2.404.138 ha	Acima de 100%
<b>Número de Imóveis Cadastrados<sup>2</sup>: 20.521</b>		
<sup>1</sup> Área estimada com base no Censo Agropecuário 2006 (IBGE)		
<sup>2</sup> Dados obtidos do SICAR em 29/02/2016, incluindo os Beneficiários da Reforma Agrária		
<sup>3</sup> Percentual calculado com base na área passível de cadastro		

Incremento em relação ao mês anterior  
45.416 hectares

# Extrato Estados

# Região Sul

# EXTRATO – PARANÁ

ÁREA PASSÍVEL DE CADASTRO <sup>1</sup>	ÁREA TOTAL CADASTRADA <sup>2</sup>	PERCENTUAL DE ÁREA CADASTRADA <sup>3</sup>
15.391.782 ha	8.022.893 ha	52,12%
<b>Número de Imóveis Cadastrados<sup>2</sup>: 226.583</b>		
<sup>1</sup> Área estimada com base no Censo Agropecuário 2006 (IBGE)		
<sup>2</sup> Dados obtidos do SICAR em 29/02/2016, incluindo os Beneficiários da Reforma Agrária		
<sup>3</sup> Percentual calculado com base na área passível de cadastro		

Incremento em relação ao mês anterior  
400.967 hectares

# EXTRATO – RIO GRANDE DO SUL

ÁREA PASSÍVEL DE CADASTRO <sup>1</sup>	ÁREA TOTAL CADASTRADA <sup>2</sup>	PERCENTUAL DE ÁREA CADASTRADA <sup>3</sup>
20.326.355 ha	2.655.828 ha	13,07%

**Número de Imóveis Cadastrados<sup>2</sup>: 134.619**

<sup>1</sup>Área estimada com base no Censo Agropecuário 2006 (IBGE)

<sup>2</sup>Dados obtidos do SICAR em 29/02/2016, incluindo os Beneficiários da Reforma Agrária

<sup>3</sup>Percentual calculado com base na área passível de cadastro

Incremento em relação ao mês anterior

541.239 hectares

# EXTRATO – SANTA CATARINA

ÁREA PASSÍVEL DE CADASTRO <sup>1</sup>	ÁREA TOTAL CADASTRADA <sup>2</sup>	PERCENTUAL DE ÁREA CADASTRADA <sup>3</sup>
6.062.490 ha	4.226.162 ha	69,71%
<b>Número de Imóveis Cadastrados<sup>2</sup>: 210.170</b>		
<sup>1</sup> Área estimada com base no Censo Agropecuário 2006 (IBGE)		
<sup>2</sup> Dados obtidos do SICAR em 29/02/2016, incluindo os Beneficiários da Reforma Agrária		
<sup>3</sup> Percentual calculado com base na área passível de cadastro		

Incremento em relação ao mês anterior  
132.442 hectares

# FONTE DOS DADOS – POR ESTADO

Estado		Integração SiCAR			Área Passível de Cadastro	
		SiCAR	Sistema Próprio – Integrado	Sistema Próprio – Em Integração	Censo Agropecuário IBGE - 2006	Dados Próprios
Norte	Acre	X			X	
	Amapá	X				X
	Amazonas	X				X
	Pará			X		X
	Rondônia	X			X	
	Roraima	X			X	
	Tocantins		X		X	
Nordeste	Alagoas	X			X	
	Bahia		X		X	
	Ceará	X			X	
	Maranhão	X			X	
	Paraíba	X			X	
	Pernambuco	X			X	
	Piauí	X			X	
	Rio Grande do Norte	X			X	
	Sergipe	X			X	
Centro-Oeste	Distrito Federal	X				X
	Goiás	X			X	
	Mato Grosso do Sul			X	X	
	Mato Grosso	X				X
Sudeste	Espírito Santo			X		X
	Minas Gerais	X			X	
	Rio de Janeiro	X			X	
	São Paulo		X		X	
Sul	Paraná	X			X	
	Rio Grande do Sul	X			X	
	Santa Catarina	X			X	